

I fossili come chiave di lettura del Tempo Profondo e come patrimonio culturale

10/01/2022

Marco Cherin

Beatrice Azzarà, (Leonardo Sorbelli)



Introduzione: **Paleontologia**

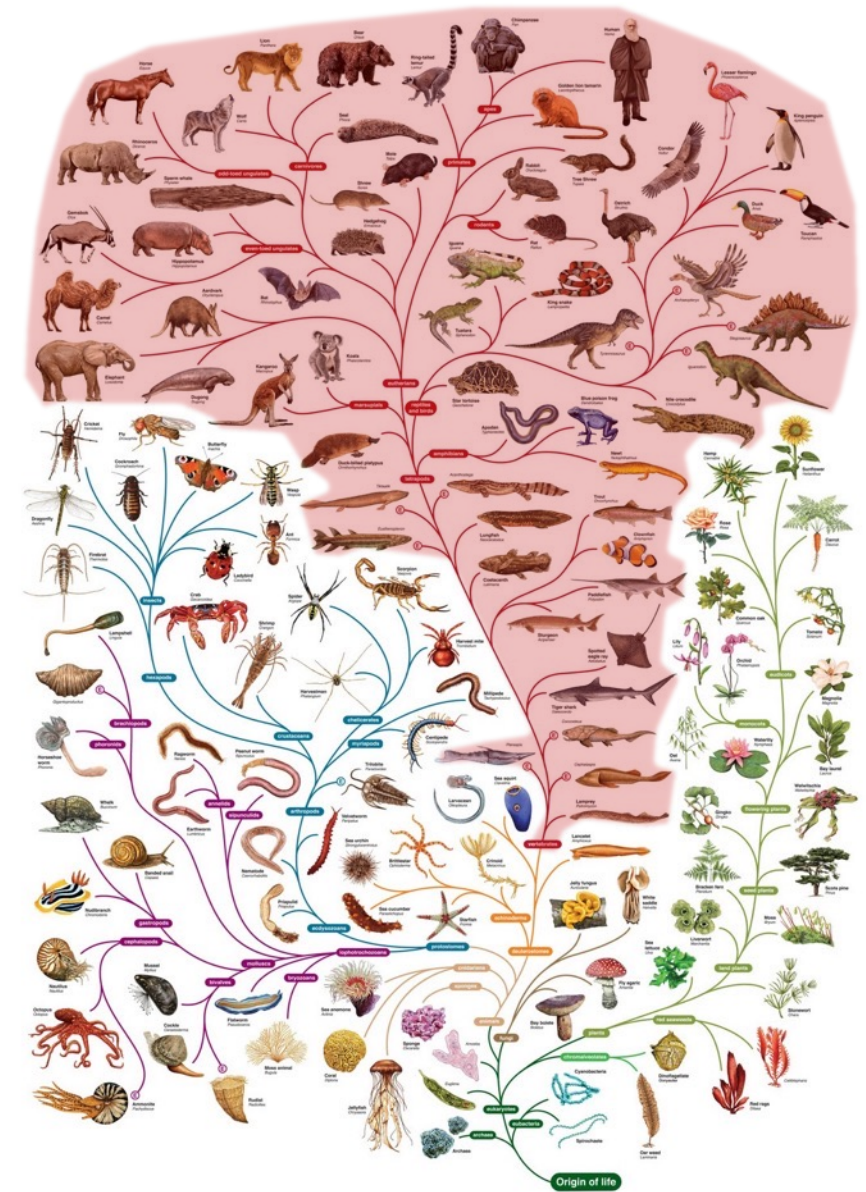
- **FOSSILE** → Qualsiasi resto di organismo vissuto nel passato, che viene ritrovato nelle rocce
- **FOSSILIZZAZIONE** →
Insieme dei processi fisici, chimici e biologici che modificano i resti degli esseri viventi, impedendo il loro (completo) disfacimento e portando alla loro trasformazione in fossili



Introduzione: **Paleontologia**

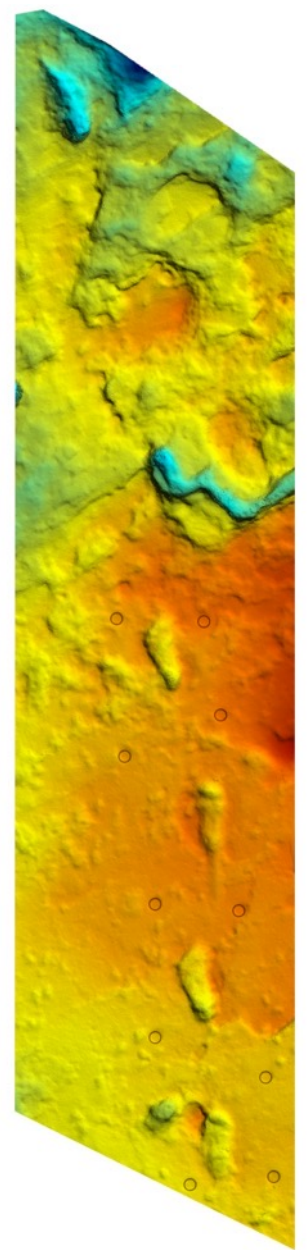
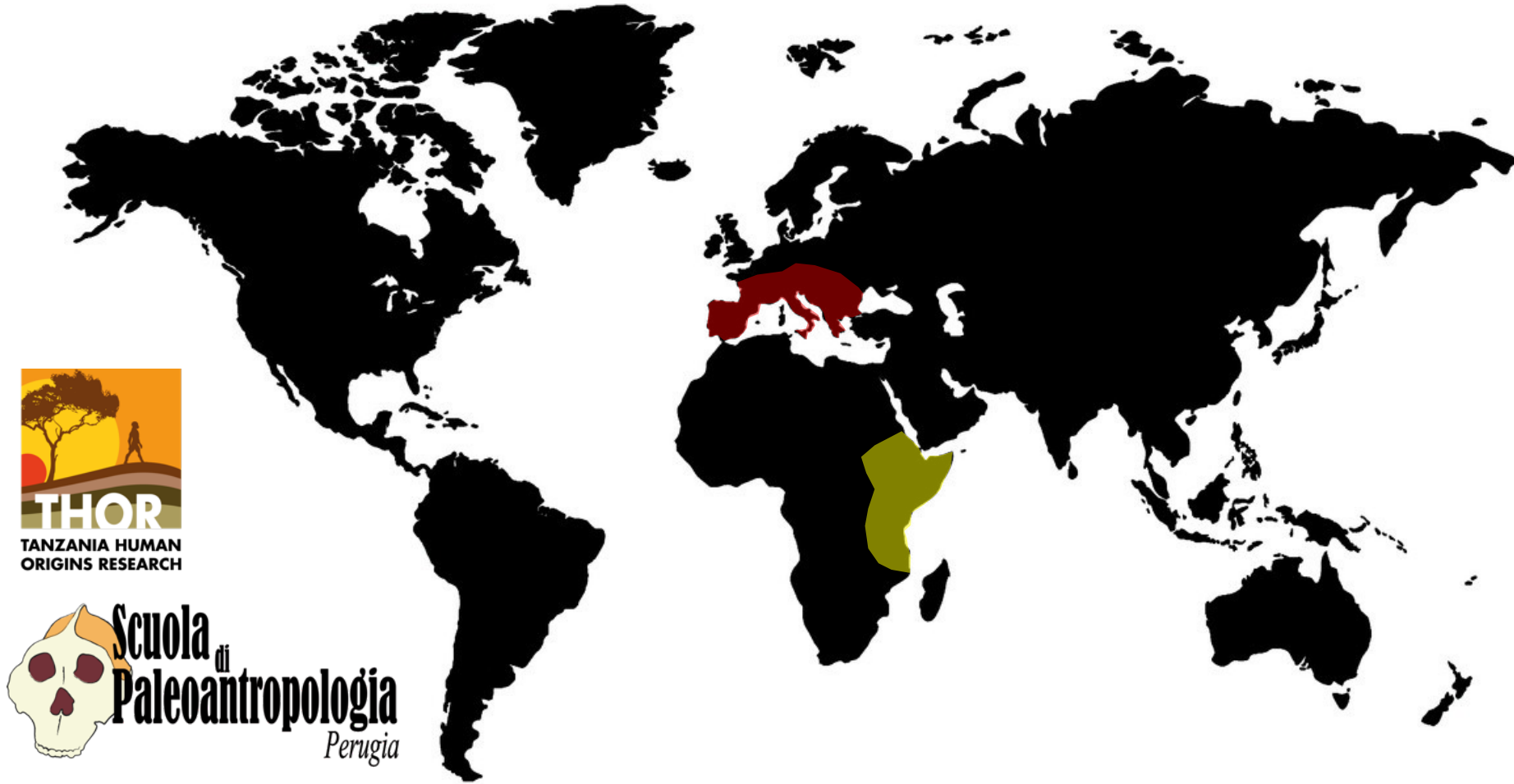
BIODIVERSITÀ
PALEODIVERSITÀ

TANTI ORGANISMI
TANTE PALEONTOLOGIE

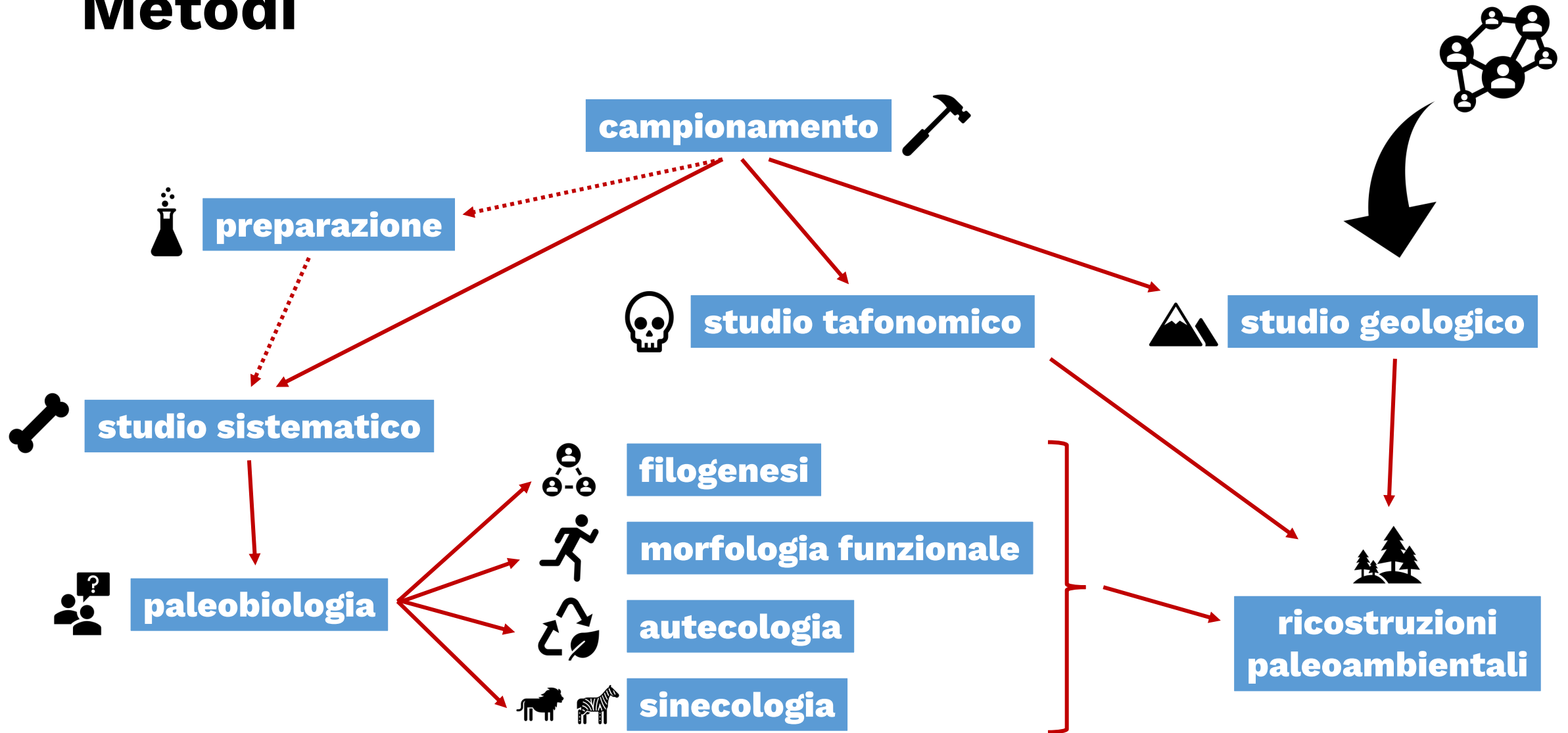




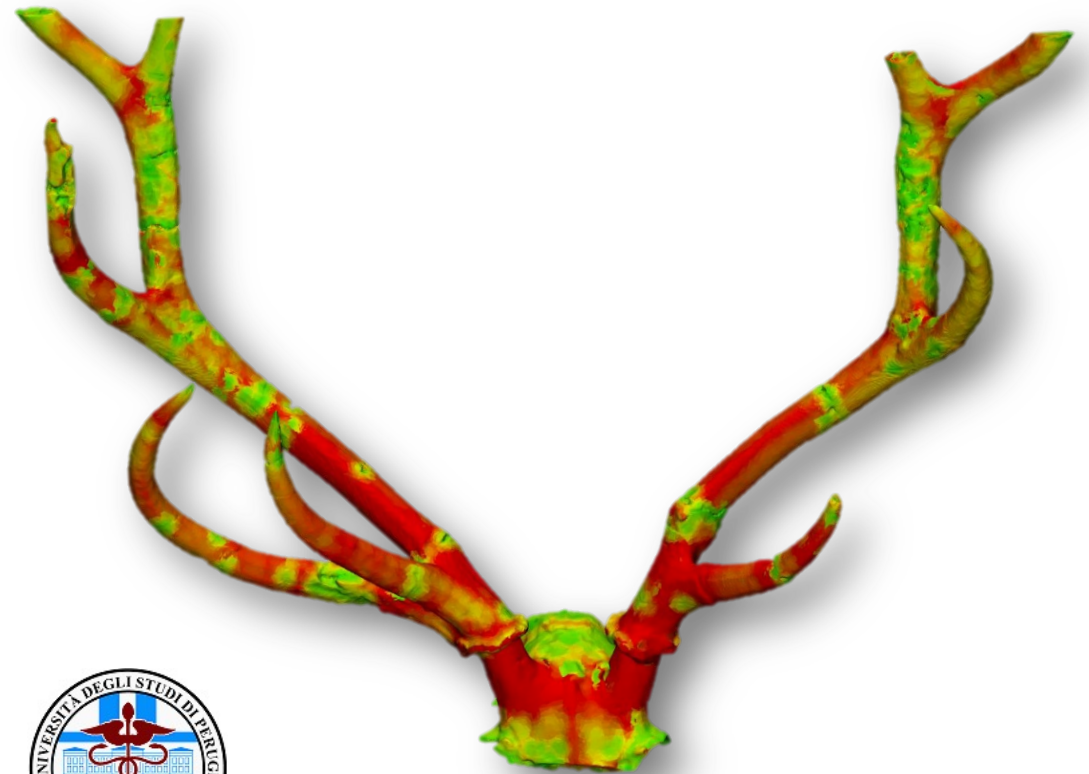
Aree di studio



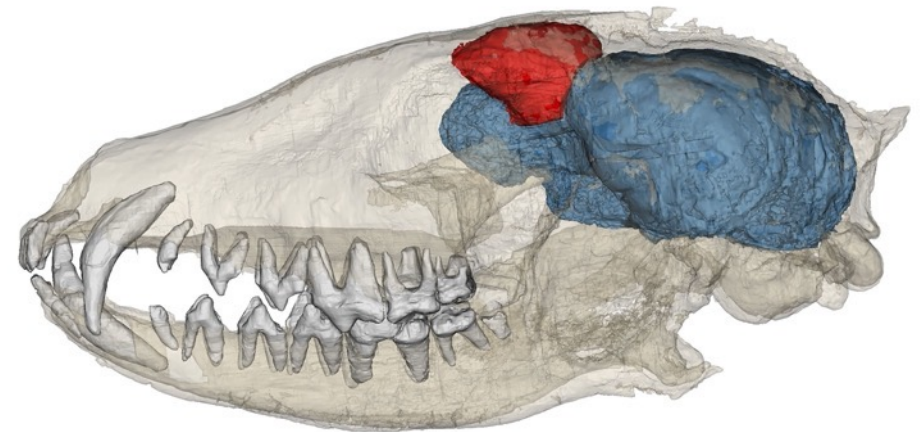
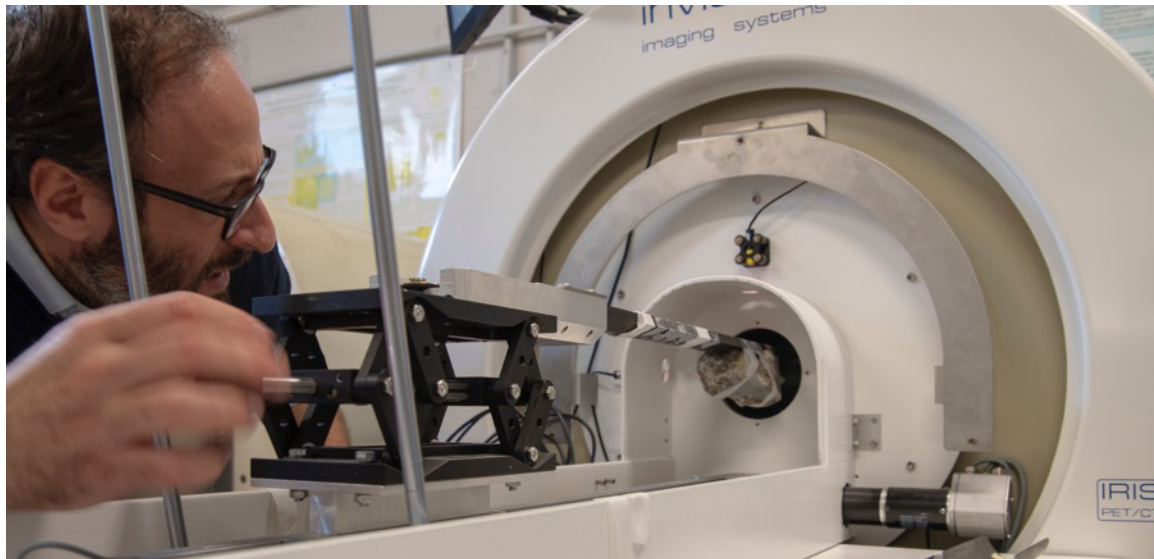
Metodi



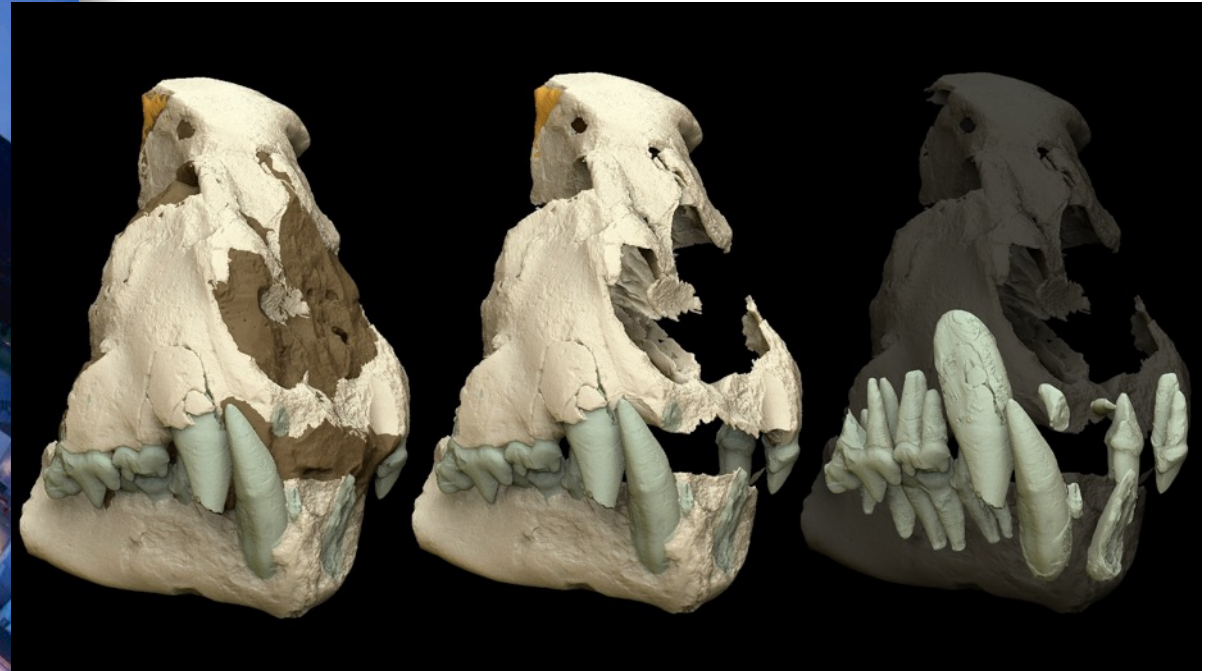
Paleontologia virtuale



Paleontologia virtuale



Paleontologia virtuale



Ricostruzioni paleoambientali



Ricostruzioni paleoambientali



© Mauricio Antón

Ricostruzioni paleoambientali



© Mauricio Antón

Ricostruzioni paleoambientali



© Dawid A. Iurino

Ambiti di Ricerca PTSR

Ambito di ricerca già attivato 10

Geocronologia relativa e assoluta

Tematiche di ricerca:

- ricostruzioni stratigrafiche basate sul contenuto fossilifero [...]
- studi di paleontologia sistematica
- studi sull'evoluzione nel tempo degli esseri viventi attraverso indagini paleontologiche e paleoantropologiche

Ambito di ricerca nuovo 1

Earth System and Global Changes

Tematiche di ricerca:

- le cause e conseguenze delle variazioni climatiche nella storia del pianeta Terra e le maggiori estinzioni di massa
- i cambiamenti climatici e i relativi impatti sull'ambiente [...]

Ambito di ricerca nuovo 2

Geoheritage

Tematiche di ricerca:

- analisi, protezione e valorizzazione del Paesaggio Naturale
- studio interdisciplinare del patrimonio naturale supportato dalla creazione di database inter-trans-disciplinari [...]

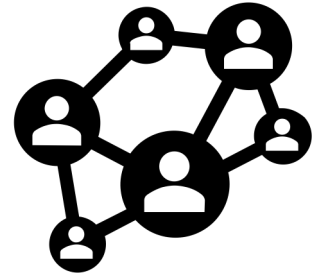
Codice Urbani

D. lgs. 42/2004

DECRETO LEGISLATIVO 22 gennaio 2004, n. 42 recante il "Codice dei beni culturali e del paesaggio" ai sensi dell'articolo 10 della legge 6 luglio 2002, n. 137 -

(Gazzetta Ufficiale 24 febbraio 2004, n. 45).

Azioni collaborative d'Ateneo



- **Azione 2 - Cultura, creatività e società inclusive**

WP 2.2 - Tecniche e strategie di **comunicazione della conoscenza**

WP 2.4 - Conoscenza, valorizzazione e conservazione del **patrimonio materiale** e immateriale

- **Azione 5 - Clima, energia e mobilità**

WP 5.2 - **Cambiamenti climatici**: consapevolezza impatto sociale, modelli scientifici e soluzioni tecnologiche

- **Azione 6 - Prodotti alimentari, bioeconomia, risorse naturali, agricoltura e ambiente**

WP 6.1 - Alimentazione, ambiente, **territorio e biodiversità**

Terza Missione

Scuola di Paleoantropologia e attività di ricerca UniPG in Tanzania

Uno degli 8 *case studies* selezionati dall'Ateneo per la VQR

Target 2021-2023

Mantenere/incrementare rispetto al triennio 2019-2021 il **numero degli iscritti** alla Scuola di Paleoantropologia

Azioni 2021-2023

Realizzazione della **Scuola annuale**

Lancio di **sito web e social network** del progetto THOR e monitoraggio visite e interazioni

Organizzazione di **corsi di formazione in Tanzania** per studenti universitari, membri della Comunità Maasai e personale tecnico-scientifico della Ngorongoro Conservation Area Authority

Realizzazione di un laboratorio di ricerca multidisciplinare sul campo (**THOR Lab**) nel Leakey Camp, Gola di Olduvai (Tanzania)

Foresights

- **Ricerca** Realizzazione di un **laboratorio di preparazione/restauro** paleontologico, con personale qualificato e stabile
- **Terza Missione** Valorizzazione del **patrimonio paleontologico regionale**, mediante collaborazioni più proficue e stabili con gli enti locali
- **C-LABs** Disponibilità di *facility* per **micro-tomografia**
- **Ricerca in Tanzania** Realizzazione del **THOR Lab**





**Grazie per
l'attenzione**